

Sindaco
 Massimiliano Pescini
 Assessore Urbanistica ed Edilizia
 Donatella Viviani

Gruppo di Lavoro:
 Progettazione
 Architetto Silvia Viviani

Collaboratori
 Arch. Annalisa Pirrello
 Arch. Lucia Ninno
 Ing. Andrea Urbani

Servizio Urbanistica ed Edilizia
 Arch. Barbara Ronchi
 Arch. Sonia Ciapetti
 Arch. Costanza Cacciatori
 Arch. Sandra Anichini

Aspetti Geologici, Idraulici e Idrogeologici
 Dott. Geol. Simone Fiaschi
 (Idrogeo Service Srl)
 Dott. Geol. Alessandro Murratu
 (Idrogeo Service Srl)
 Dott. Geol. Alessio Calvetti
 (Idrogeo Service Srl)
 Dott. Geol. Laila Taddai
 (Idrogeo Service Srl)
 Ing. Giacomo Gazzini
 (Idrogeo Ingegneria per
 l'ambiente e il territorio)

Variante al Piano Strutturale
 L.R. n.65 del 10 Novembre 2014

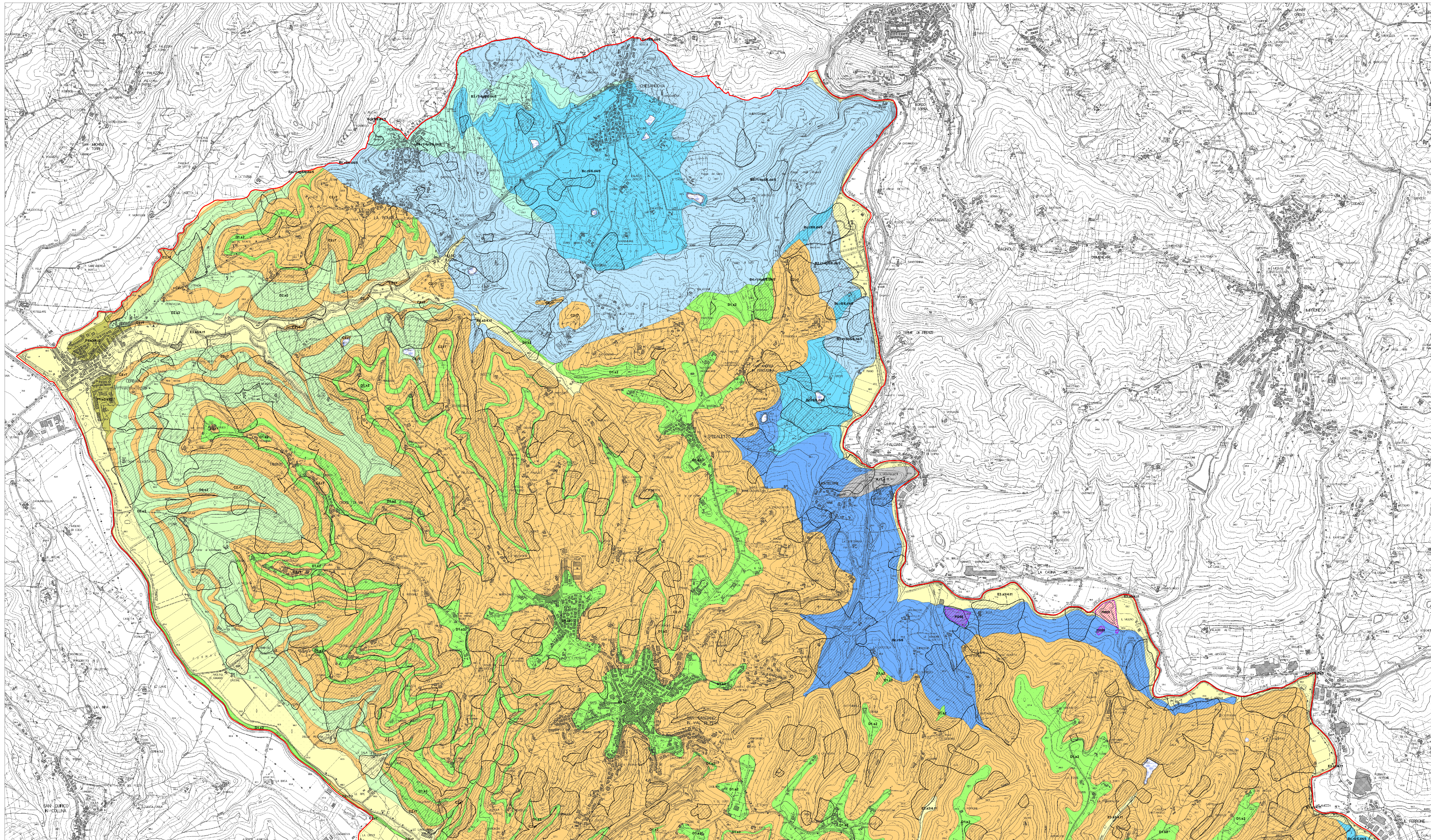
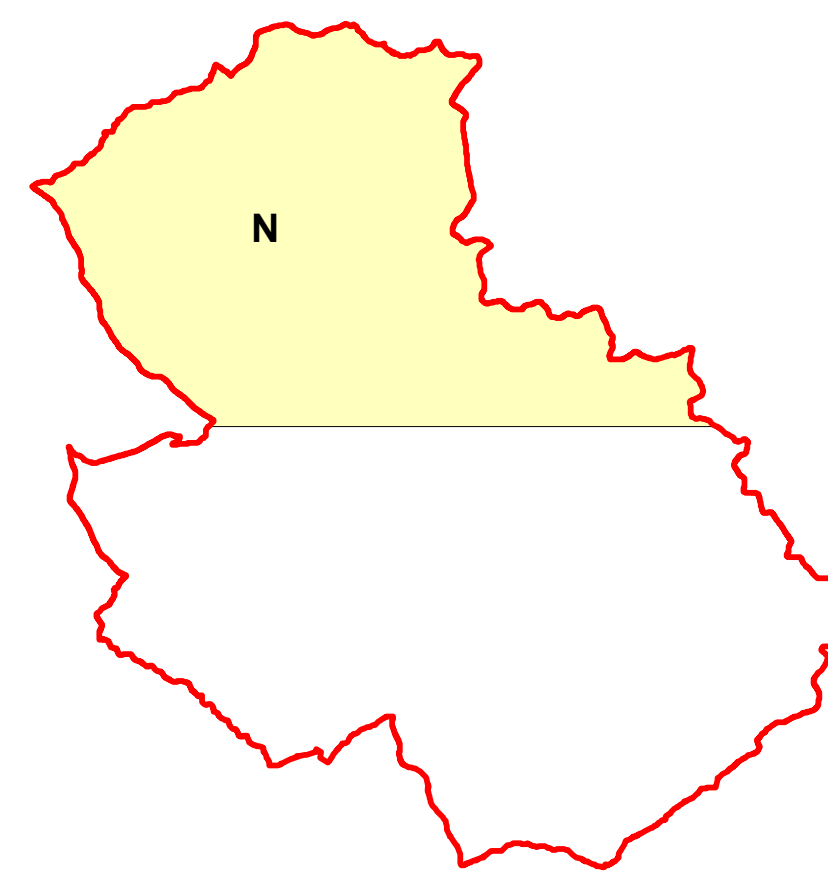
INDAGINI GEOLOGICHE
 ai sensi del D.P.G.R. 53/R del 25/10/2011

Settembre 2016

Tav.G.05N - Carta Litotecnica

scala 1:10.000

QUADRO D'UNIONE



Legenda

UNITA' LITOLOGICO-TECNICA "A"
 Materiale lapideo costituito da unico litotipo non stratificato

A1-r4 Roccia lapidea costituita da materiale magmatico da estremamente a mediamente resistente.

UNITA' LITOLOGICO-TECNICA "B"
 Materiale lapideo stratificato o costituito da alternanze di diversi litotipi

B3.r1/4p5/6.d4/5 Alternanza di rocce lapidee - pelite con rapporto rip > 75%; i livelli lapidei sono mediamente resistenti mentre quelli pelitici sono deboli; discontinuità con spaccatura da fita a molto fita.

B4.r1/4p5/6.d4/5 Alternanza di rocce lapidee - pelite con rapporto 25% < rip < 75%; i livelli lapidei sono mediamente resistenti mentre quelli pelitici sono deboli; discontinuità con spaccatura da fita a molto fita.

Bc.r5/6 Complesso caotico di materiale lapideo e materiale pelitico; materiale da debole a molto debole.

Bc.r5/6.d4/5 Complesso caotico di materiale lapideo e materiale pelitico; materiale da debole a molto debole; discontinuità con spaccatura da fita a molto fita.

UNITA' LITOLOGICO-TECNICA "C"
 Materiali granulari cementati

C2.r7 Conglomerati e blocchi matrice sostenuti (matrice prevalentemente granulare - sabbiosa e/o sabbioso limosa); roccia debole, terreno facilmente cementato.

UNITA' LITOLOGICO-TECNICA "D"
 Materiali coesivi consistenti

D1.s2 Terreni prevalentemente coesivi (limi) da consistenti a molto consistenti.

D2.s2 Terreni prevalentemente coesivi (argille) da consistenti a molto consistenti.

UNITA' LITOLOGICO-TECNICA "E"
 Materiali granulari non cementati o poco cementati

E3.a3/4.11 Sabbie limoargillose da poco addensate a sciolte con presenza di frammenti secondari di dimensioni maggiori.

UNITA' LITOLOGICO-TECNICA "F"
 Materiali con consistenza limitata o nulla

F1.s3/4.12 Limi e limi argillosi da consistenti a moderatamente consistenti con presenza di frazione sabbiosa.

- Colluvi detritici derivanti da movimenti gravitativi.
- Terreni eterogenei al fondo di laghi artificiali.
- Cava.
- Terreni eterogenei interessati da procedimenti di bonifica (Fonte: Piano Provinciale per la Gestione del Rifiuto - "Tavo Stralato" "Bonifica delle aree inquinate").
- Terreni soggetti a potenziali fenomeni di liquefazione.

Limite Comunale (Fonte: ISTAT - censimento 1° Gennaio 2011)